



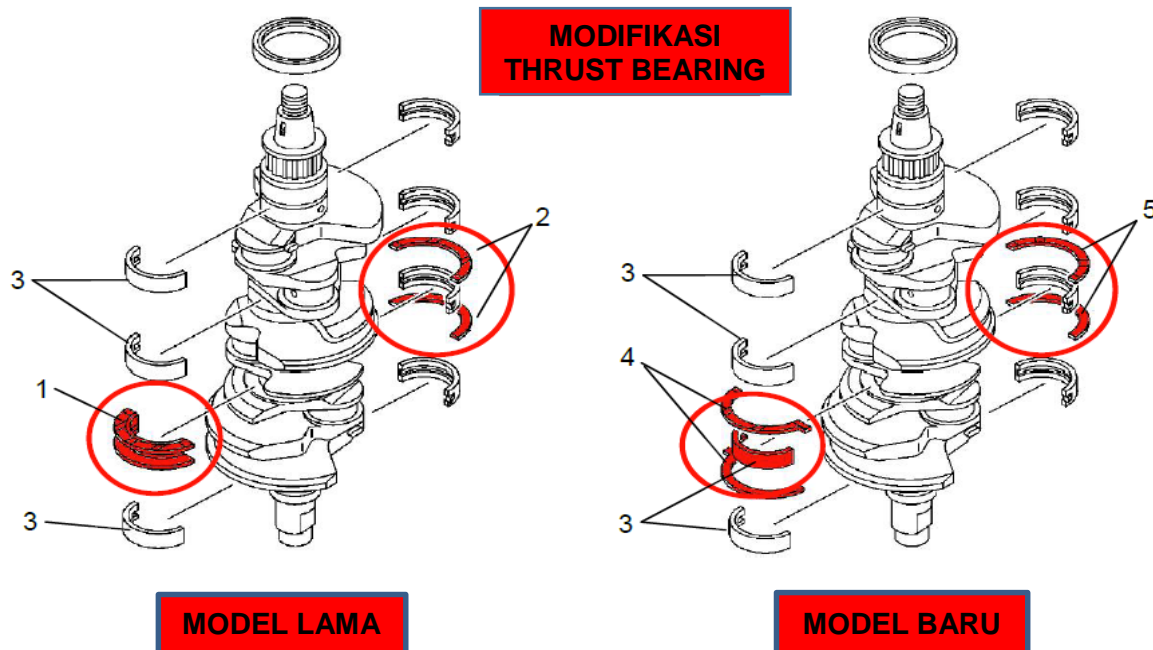
## SERVICE BULLETIN

No. SB	1511002
Tanggal	10 November 2015
Model	F200B / FL200B dan F250G / FL250G
Judul	Modifikasi Thrust Bearing

### Garis besar modifikasi

Pada model tahun 2014, 2015 dan seterusnya bantalan crankshaft telah di modifikasi dari model U-Shape + thrust bearing 2 pcs telah diperbaharui menjadi thrust bearing 4 pcs

Modifikasi model 2014 dan seterusnya :



**MODEL LAMA**

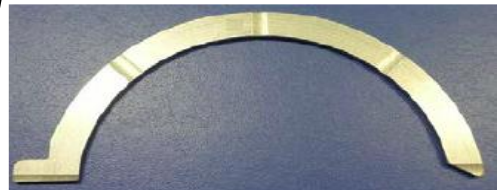


69J-11426-\*\*  
BEARING, THRUST 1 → 1 PCS

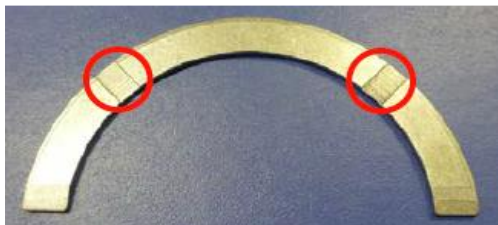
**MODEL BARU**



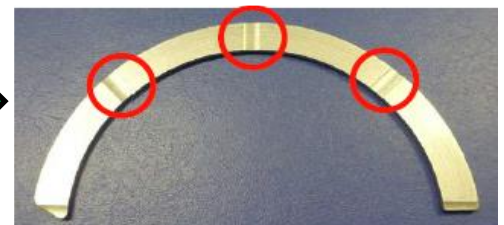
6P2-11417-\*\*  
PLANE BEARING 1 → 1 PCS



6AW-11426-01  
BEARING, THRUST 1 → 1 PCS

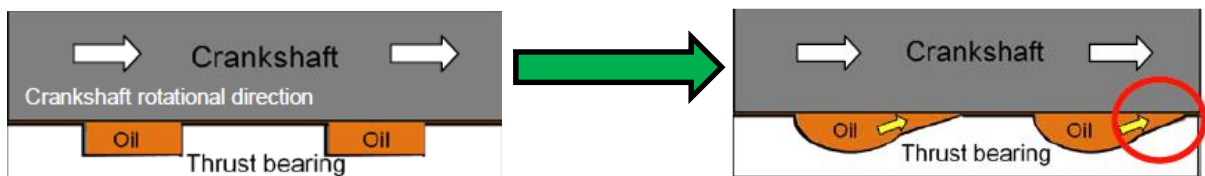


6AW-11427-00  
BEARING, THRUST 2 → 2 PCS

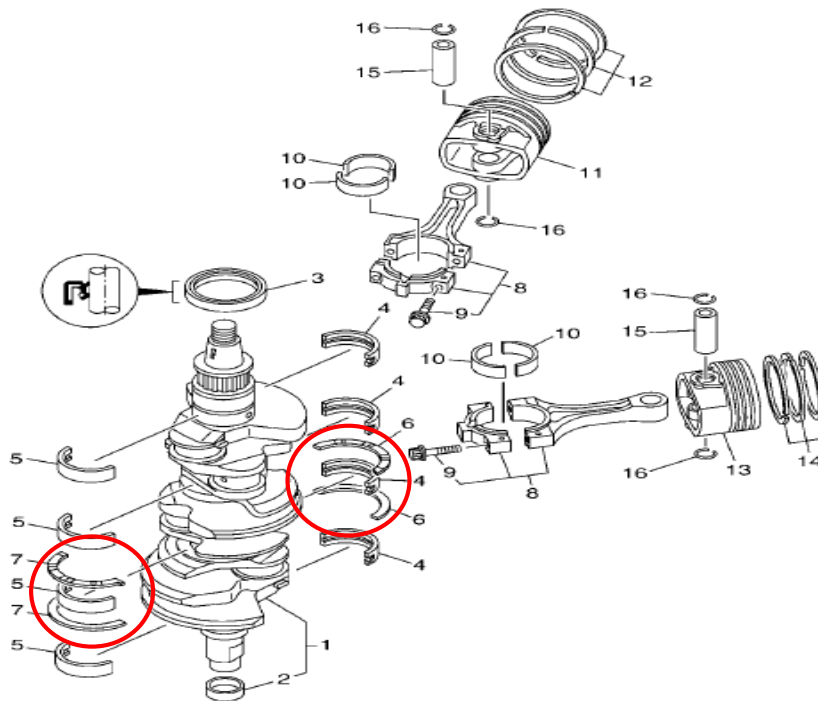


6AW-11427-01  
BEARING, THRUST 2 → 2 PCS

\*\*\*) Nomor atau warna pada Plane Bearing menyesuaikan pada Crankshaft dan Cylinder Block yang akan di gunakan



Pada Thrust Bearing model baru telah di modifikasi penambahan aliran oli sehingga dapat memberikan pelumasan pada Crankshaft yang lebih baik



Berikut adalah nomor spare parts yang harus di ganti ketika akan melakukan penggantian Thrust Bearing model baru,

- 4). Plane Bearing, Crankshaft 1 (6P2-11416-\*\*) 4 pcs
- 5). Plane Bearing, Crankshaft 2 (6P2-11417-\*\*) 4 pcs
- 6). Bearing Thrust 1 (6AW-11426-01) 2 pcs
- 7). Bearing Thrust 2 (6AW-11427-01) 2 pcs

\*\*). Nomor atau warna pada Plane Bearing menyesuaikan pada Crankshaft dan Cylinder Block yang akan di gunakan

Untuk mesin F/FL200B dan F/FL250G model lama (produksi di bawah 2014) dapat juga menggunakan Thrust Bearing model baru.

Pada tabel berikut menunjukkan nomor mesin F/FL200B dan F/FL250G yang masih menggunakan Thrust Bearing model lama (U-Shape + thrust bearing 2 pcs)

<b>F200B</b>	<b>6S1-1002559 s/d 1004614</b>
<b>FL200B</b>	<b>6S2-1000914 s/d 1001597</b>
<b>F250G</b>	<b>6DX-1000001 s/d 1002418</b>
<b>FL250G</b>	<b>6DY-1000001 s/d 1001210</b>